

**SYMBOL/ ABKÜRZUNGEN**

**KOTEN/ MAßE BAUTEILE**

▽ Höhenkote Rohbau  
▽ Höhenkote fertig  
▽ OK Oberkante  
▽ UK Unterkante  
▽ VK Vorderkante  
RFB Rohfußboden  
FFB Fertigfußboden  
AD abgehängte Decke  
DS Deckensprung AD  
RDS Rohdeckensprung  
BRH Brüstungshöhe  
II RH lichte Raumhöhe  
I L im Lichten  
RH raumhoch  
MP Mittelpunkt  
HP Hochpunkt  
TP Tiefpunkt  
GW Grundwasserstand  
HGW höchster GW

**BAUTEILE/ GEOMETRIE**

Bopla Bodenplatte  
SO Sockel z.B. unter MW  
W Wand  
UZ Unterzug  
UZ Überzug  
S Schwelle  
SW Dehnfuge  
DF Trennwand  
VM Vormauerung  
VSS Vorsatzschale  
INST Installationswand  
VW Wandverstärkung GK  
STG Steigung  
TRH Treppenhaus

**DACH**

DAS Dachausstieg  
DFF Dachflächenfenster  
DW Dachvorsprung  
VD Vordach  
OL Oberlicht  
LS Lichtschacht  
GI Gitterrost  
SEK Sekurant

**BODEN**

DF Dehnfuge/  
Bewegungsfuge  
SF Scheinfuge  
BW Belagswechsel

**FENSTER/ FASSADEN/ TÜR**

DR Drehtügel  
K Kippflügel  
DK Drehkippflügel  
FV Festverglasung  
PRK Platten-Riegel-  
Konstruktion  
ROL Rollläden  
SoSchu Sonnenschutz  
SV Sonnenschutz-  
verglasung  
ESG Einscheiben-  
sicherheitsglas  
VSG Verbund-  
sicherheitsglas  
Widerstandsklasse  
(DIN EN 1627)  
SSK Schallschutzklasse  
(VDI 2719/ DIN 4109)  
(aB) bewertetes  
Schalldämm-Maß im  
eingebauten Zustand  
DF Dehnfuge

**HISLE**

SW Schmutzwasser  
RW Regenwasser  
BE Bodenentlauf  
RR Regenrohr  
ENTL Entlüftung  
DN Nennweite  
HK Heizkörper  
BK Brüstungskanal  
BT Bodenstank  
REV Revisionsklappe/-  
öffnung (L x B)  
LR Leerrohr  
LG Lüftungsgitter  
WSG Wetterschutzgitter

**BRANDSCHUTZ**

BMZ Brandmeldezentrale  
FSD Feuerwehrschlüssel-  
depot  
FSE Freischaltelament  
BSK Brandschutzklappe  
FM Feuermelder  
RM Rauchmelder  
RWA Rauch-Wärme-Abzug  
TRST Trockensteigleitung  
WHY Wandhydrant

**SCHUTZE UND DURCHBRÜCHE**

BD Bodendurchbruch  
BS/BA Bodenschlitz/-aussparung  
DD Deckendurchbruch  
DS/DA Deckenschlitz/-aussparung  
WD(R) Wandschlitz/-durchbruch (rund)  
WS Wandschlitz

Alle Stahlbetonflächen sind als Sichtbeton SB 2 ausführen und bilden die fertige Oberfläche.

## LEGENDE

Alle Maße und Angaben sind vor Baubeginn vom Ausführenden verantwortlich zu prüfen. Differenzen sind dem Architekten unverzüglich mitzuteilen, ansonsten haftet der Ausführende. Fensteröffnungsmaße beziehen sich auf OK Rohbrüstung oder OK FFB, bis UK RD oder UK Sturz. Treppen, Inneneinrichtungen, Abmauerungen, Installationswände, Geländer etc. sind nach Detail auszuführen. Aufzugsschächte sind nur in Verbindung mit der freigegebenen Werkplanung des Herstellers zu errichten. Alle Flächenangaben beziehen sich auf Rohbaumaße (ohne Putzabzug). Plan gilt nur in Verbindung mit den Positions-, Schal- und Bewehrungsplänen, dem Schall- und Wärmeschutz-nachweis, dem Baugrundgutachten, der TGA-Planung sowie dem Brandschutzkonzept des entsprechenden Fachplaners in der jeweils gültigen Fassung.

**ALLGEMEIN**

Bestand  
Abbruch

**MATERIALIEN/ OBERFLÄCHEN**

SB 1(-4) Sichtbetonklassen  
Wasserundurchlässiger Beton - WU  
Unbewehrter Beton  
Stahlbeton-Fertigteile  
Mauerwerk Kalksandstein - MW  
Mauerwerk nichttragend  
WÄDÄ Wärmedämmung  
WDVS Wärmedämmverbundsystem  
A Anstrich  
SA Spachtelung + Anstrich  
P Putz + Anstrich  
N Naturstein  
AL Aluminium  
H Holz  
SI Stahl  
G Glas  
GPa Glaspaneel  
MePa Metallpaneel  
HB Hohlraumpanel  
DB Doppelboden

Änderung  
Klärung

Porenbeton  
Ziegel  
Naturstein - N  
Holz - H  
Dämmung Mineralwolle - MiWo  
Dämmung EPS  
Gipskarton-Ständerwand - GK

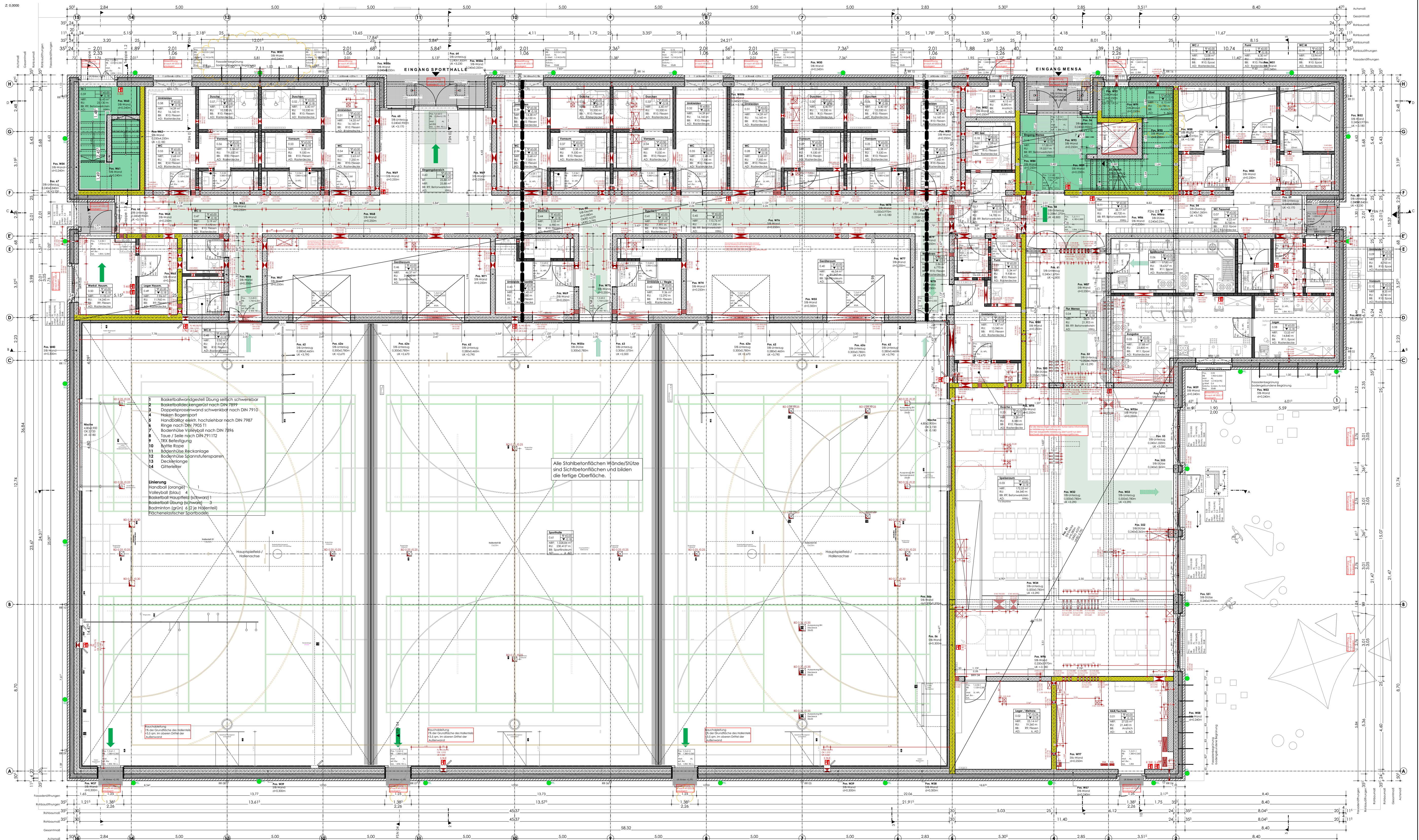
Est Estrich  
CT Zementestrich  
A Anhydritestrich  
AS Gussasphaltestrich  
F Fliesen  
T Teppichboden  
PK Parkett  
TZ Terrazzo  
L Linoleum  
K Kautschuk  
P PVC  
B Beschichtung  
Epoxi Epoxidharzbeschichtung  
SLM Sauberlaufmatte

**BRANDSCHUTZ (DIN 4102 II)**

feuerhemmend (fh) - F30  
hochfeuerhemmend (hf) - F60-AB  
feuerbeständig (fb) - F90-AB  
BWEW - Brandwandersatzwand F90-A  
BW - Brandwand F90-A  
NA Notausgang  
liches Durchgangsmaß gem. LBO, ASR  
Tür selbstschließend  
Tür dichtschließend  
Tür dicht- und selbstschließend

A nichtbrennbare Baustoffe  
B brennbare Baustoffe  
AB wesentliche Teile sind nichtbrennbare Baustoffe

rs Rauchschutztür nach DIN 18095  
T30 Tür für feuerhemmend  
T30rs Tür für rauchdicht nach DIN 18095  
T90 Tür für feuerbeständig  
T90rs Tür für rauchdicht nach DIN 18095



**BAUVORHABEN**

GSB Delmenhorst  
Neubau Sporthalle+Mensa & Fachklassen  
Beethovenstraße 14  
in 27753 Delmenhorst

**BAUHERR**

Stadt Delmenhorst, Die  
Oberbürgermeisterin  
Stadthaus I  
27749 Delmenhorst

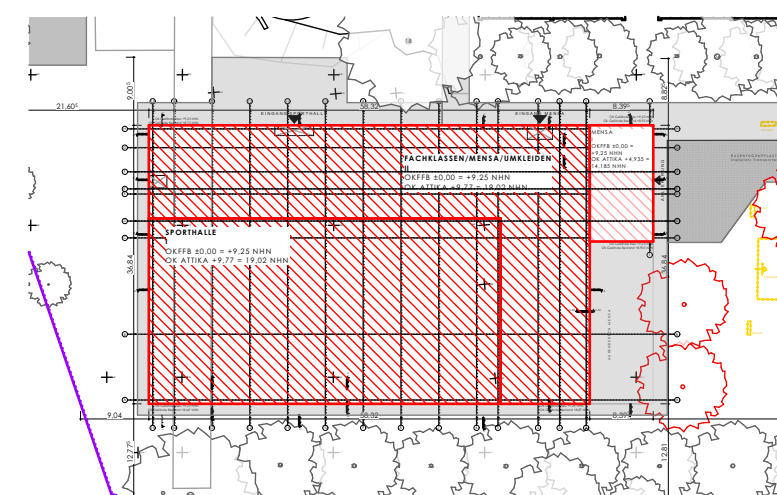
## Erdgeschoss

23-01\_A-1.2-  
Plannummer

1:100  
Maßstab

Freigabe Bauherr: ####

Bauwerksübersicht



**Ausschreibung**

OK FFB EG = ±0,00 = +9,25 NHN

Bemessungswasserstand = GOK

Die Planung ist urheberrechtlich geschützt. Eine Vervielfältigung oder Weitergabe an Dritte darf ohne schriftliche Genehmigung des Verfassers nicht erfolgen.